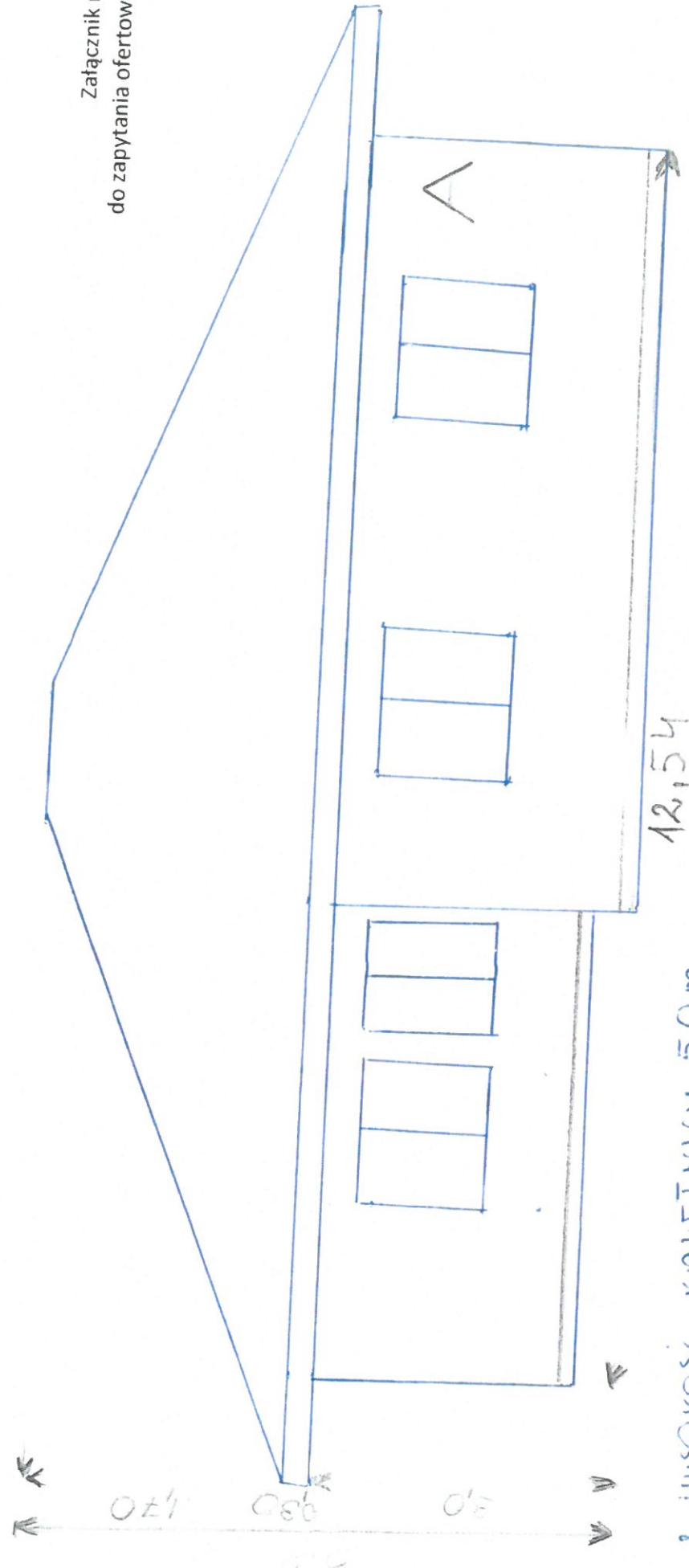


RZUT TECHNICZNY SKIETLICY ROD

DEONIECZNE dz nr 2957/15 00-4



- | | | |
|---|-------------------------|----------------------|
| 1 | WYSOKOSC KALITNICY | 5,0m |
| 2 | POWIERZCHNIA ELEMENTU A | 37,62 m ² |
| 3 | POWIERZCHNIA ELEMENTU B | 33,72 m ² |
| 4 | POWIERZCHNIA ELEMENTU C | 37,62 m ² |
| 5 | POWIERZCHNIA ELEMENTU D | 33,72 m ² |

Załącznik nr 1
do zapytania ofertowego

Polski Związek Działkowców
Stowarzyszenie Ogrodowe w Warszawie
Rodzinny Ogrod Działkowy "SŁONECZNE"
w Jarosławiu
37-500 Jarosław, ul. Sanowa 2D
NIP 792-18-65-359 REGON 00701591522700

Tomasz Superson PREZES ZARZĄDU
Superson Tomasz
Wiceprezes

